



### Vi gör din Mitt i

**Reporter** Louise Kristoffersson, louise.kristoffersson@mitti.se  
**Reporter** Johan Sjolund, johan.sjolund@mitti.se  
**Nyhetschef** Jakob Larsson, tel 08-550 550 43  
**Fotograf** Åsa Sommarström  
**Mejla oss gärna enligt formen** [fornamn.efternamn@mitti.se](mailto:fornamn.efternamn@mitti.se)  
**Eller ring oss** på telefon 08-550 550 00 – i växeln hjälper vi dig att komma i kontakt med rätt person.  
**Dagliga nyheter på:** [www.mitti.se/vallemtuna](http://www.mitti.se/vallemtuna)  
**Facebook:** Sök på "Mitt i Vallemtuna"  
**Twitter:** @mittistockholm  
**Instagram:** @mittistockholm



[louise.kristoffersson@mitti.se](mailto:louise.kristoffersson@mitti.se)



[johan.sjolund@mitti.se](mailto:johan.sjolund@mitti.se)

**TIPSA OSS!**  
Vi vill ha dina nyhetstips!  
Ring eller mejla till oss på [vallemtuna@mitti.se](mailto:vallemtuna@mitti.se)



Ladda ner vår app!  
Få dagliga nyheter – sök på "Mitt i" i App Store/Google Play.



[jakob.larsson@mitti.se](mailto:jakob.larsson@mitti.se)

**Din tidning är störst i stan.**  
Lokaltidningen Mitt i Stockholm AB ger ut 31 tidningar med en total upplaga på 895 843 ex. Chefredaktör och ansvarig utgivare: **Anna Körnung.**  
Vd: **Mikael Benckert.**

**Annonsera**  
08-550 550 10  
[boka@mitti.se](mailto:boka@mitti.se)

**Kom inte din tidning?**  
Distribution: Posten.  
Ring 550 550 00,

måndag till fredag. Eller mejla [reklamation@mitti.se](mailto:reklamation@mitti.se)

**Kontakt**  
Lokaltidningen Mitt i, Box 47309, 100 74 Stockholm. Besöksadress: Liljeholmsvägen 18. Telefon växel: 08-550 550 00.

**Tryck V-TAB.**

**Mitt i-tidningarna trycks på svenskt tidningspapper som upp till 50 procent består av returpapper.**

### MISSA INTE!

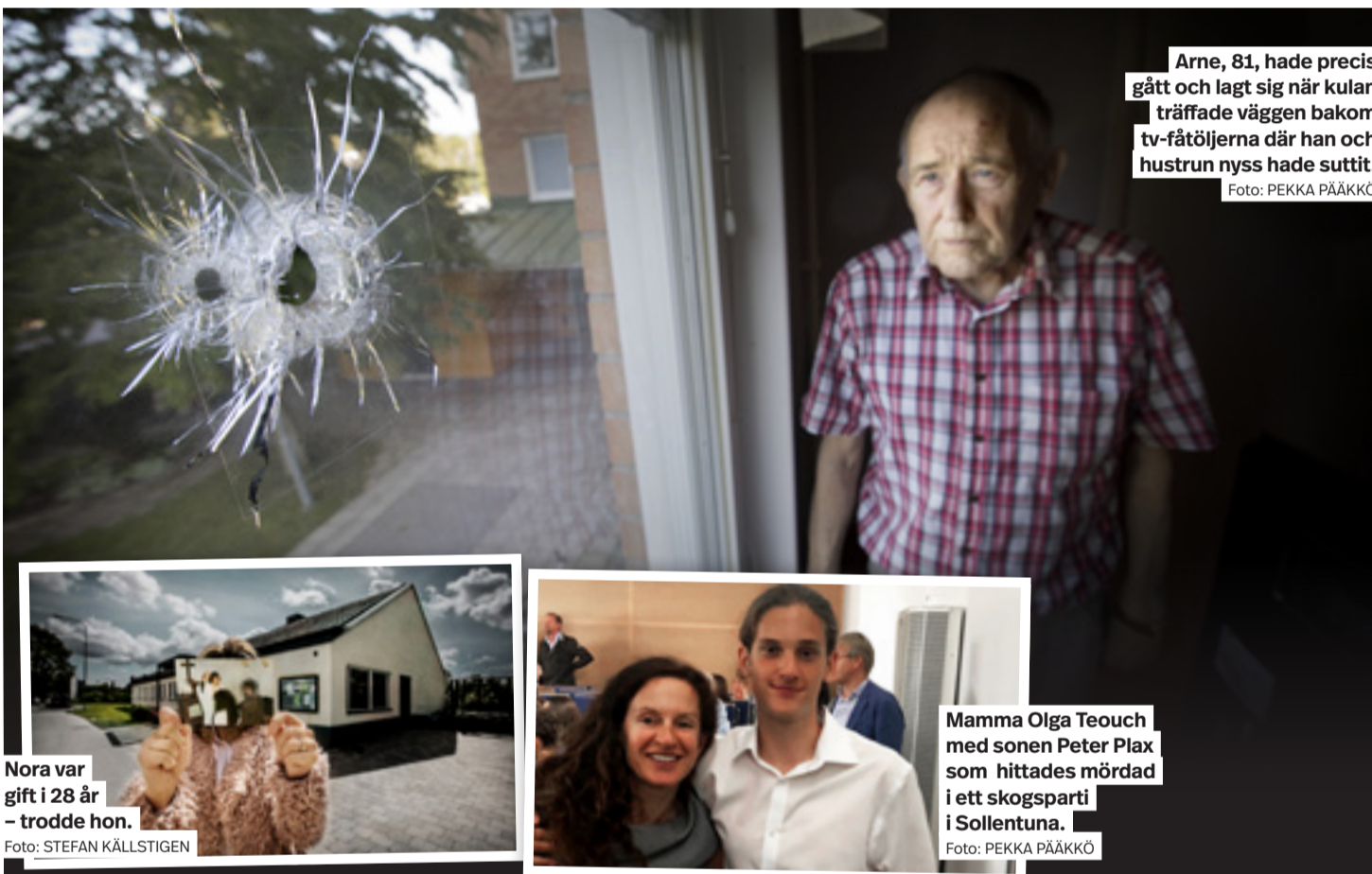
# Möt människorna bakom rubrikerna på mitti.se

Lokala nyheter ska vara nära människorna de berör. På mitti.se möter du människorna och deras berättelser, bakom nyheterna.

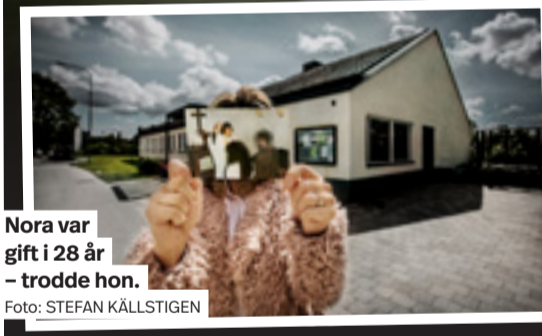
**1 Noura trodde att hon var gift – i 28 år** Noura har alltid trott att hon var gift med sin Alex. Men när de skulle gå skilda vägar upptäckte hon något otroligt – paret hade aldrig registrerats som gift. "Det känns som att mitt liv inte har existerat", säger Noura.  
[www.mitti.se/noura](http://www.mitti.se/noura)

**2 Arne, 81: "Kulan gick rakt över frugans fåtölj"** Mitt i natten avlossades flera skott på öppen gata. Några gick rakt genom fönstren hemma hos två äldre par. "Hade frugan suttit kvar hade kulan gått 20 centimeter ovanför huvudet, och hade hon rest sig upp hade det gått jävligt illa", säger Arne. [www.mitti.se/arne](http://www.mitti.se/arne)

**3 Peters mamma om tragedin: "Inga signaler på att något var fel"** Olga Teouchs son Peter Plax, 16, tros ha mördats av en nära vän. Hans mamma berättar om sin son och om sorgen efter tragedin. "Jag har tänkt mycket på om jag hade kunnat göra någonting, om jag fick några signaler på att något var fel", säger hon.  
[www.mitti.se/peter](http://www.mitti.se/peter)



Arne, 81, hade precis gått och lagt sig när kulan träffade väggen bakom tv-fåtöljerna där han och hustrun nyss hade suttit.  
Foto: PEKKA PÄÄKKÖ



Nora var gift i 28 år – trodde hon.  
Foto: STEFAN KÄLLSTIGEN



Mamma Olga Teouch med sonen Peter Plax som hittades mördad i ett skogsparti i Sollentuna.  
Foto: PEKKA PÄÄKKÖ

Ladda ner appen!  
**Få senaste nytt – direkt i din telefon**  
Ladda ner Mitt i-appen – sök på "Mitt i" i App Store eller på Google Play.  
Eller scanna QR-koden för att komma direkt till Mitt i-appen i App Store/Google Play.  
Välj att få pushnotiser från ett eller flera områden

**PROVA VÅR FLEXIBLA FÖRETAGS-BEMANNING**  
– Våra erfarna veteraner löser det mesta när det kör ihop sig på jobbet.  
Vi erbjuder flexibla lösningar på timmar, deltid eller heltid. Ingen bindningstid eller startavgift.  
**VETERANPOOLEN**  
BEMANNING | FÖRETAGSTJÄNSTER  
08-21 14 15 • [stockholm.norr@veteranpoolen.se](mailto:stockholm.norr@veteranpoolen.se)

**HAR DU KOL?**  
Vi söker personer över 40 år med KOL (Kroniskt Obstruktiv Lungsjukdom) till en klinisk studie  
Syftet är att undersöka om behandling med läkemedlet metoprolol (en betablockerare) som tillägg till standardbehandling vid KOL minskar risken för försämringsepisoder av KOL, död och sjukhusvård på grund av hjärtkärlsjukdomar.  
Du kan tyvärr inte delta i studien om du redan behandlas med betablockad, har kärlkramp, förmaksflimmer eller har haft hjärtinfarkt, TIA eller stroke.  
Besök vår hemsida eller kontakta oss för mer information och intresseanmälan  
Telefon: 08-517 782 18  
E-post: [ktaprim.karolinska@sl.se](mailto:ktaprim.karolinska@sl.se)  
[www.karolinskatrialalliance.se](http://www.karolinskatrialalliance.se)

Livesyntolkas den 21/9 på China Teatern  
**En värsting till syster**  
Biljetter långt fram för synsvaga med vänner  
Medverkande:  
Gladys del Pilar  
Suzanne Reuter  
Karl Dyall, m.fl.  
Syntolkning är ett hjälpmedel för personer med synnedsättning  
**SYNTOLKNING NU**  
[www.alltomsyntolkning.nu](http://www.alltomsyntolkning.nu) - [boka@syntolkning.nu](mailto:boka@syntolkning.nu)